

## UP-Wandwinkel -

---

35 085 970 90



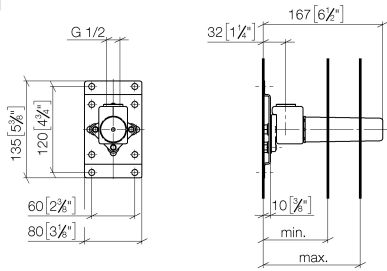
- DR-Messing, bleifrei
- Anschluss IG 1/2"
- 1x Abgang IG 1/2"
- Rohbau-Schutzhaube
- Wasserschutz-Manschette
- Schalldämmung

Für Wandausläufe und Wandabgangsbögen mit 1/2"  
Anschluss.

**UP-Wandwinkel -**

35 085 970 90

mm [inches]



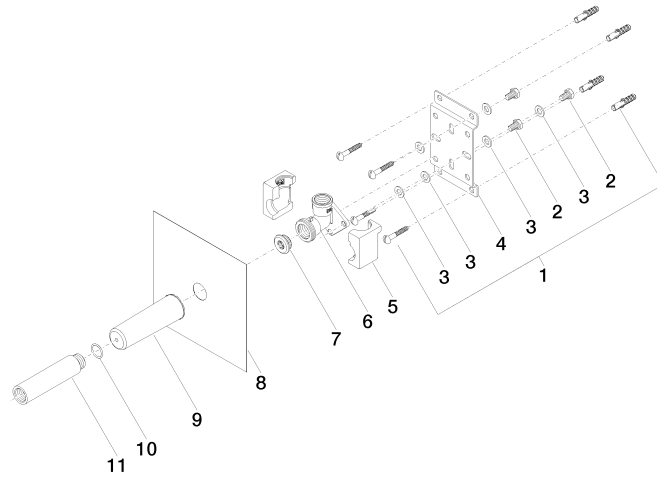
	min	max
CL. 1	90 [3 1/2"]	163 [6 3/8"]
CL. 2	68 [2 5/8"]	135 [5 3/8"]
Domicil	90 [3 1/2"]	163 [6 3/8"]
Gentle	90 [3 1/2"]	163 [6 3/8"]
IMO	90 [3 1/2"]	163 [6 3/8"]
Lissé	90 [3 1/2"]	163 [6 3/8"]
MEM	90 [3 1/2"]	163 [6 3/8"]
Symetrics	90 [3 1/2"]	163 [6 3/8"]
Vaia	90 [3 1/2"]	163 [6 3/8"]

**Zertifikate**

WRAS\_1904021. LGA\_29336.

**UP-Wandwinkel -**

35 085 970 90



**Ersatzteilstückliste**

Nr.	Artikelnummer	Benennung	Verbaumenge	Lieferzeit
1	04 30 31 024 01 90	Befestigungssatz	2	2
2	09 30 30 152 90	Schraube	3	2
3	09 30 11 139 90	Scheibe	6	2
4	09 17 20 094 90	Halter	1	2
5	09 11 11 036 90	Zubehoer	1	2
6	09 11 03 041 10 90	Anschluss	1	2
7	04 31 20 006 00 90	Stopfen	1	2
8	04 14 03 072 01 90	Dichtungssatz	1	2
9	09 21 02 102 90	Kappe	1	2
10	90 14 10 010 00 90	Dichtung	1	2
11	09 24 03 169 10 90	Adapter	1	2